



# APAJH

Gironde

## L'ACCOMPAGNEMENT DES PERSONNES AVEC TROUBLE DU SPECTRE DE

L'AUTISME

L'APAJH Gironde est une association  
au service des personnes en situation de handicap.

### L'APAJH GIRONDE, EN CHIFFRES :

32

Etablissements

750

Salariés

4000

Personnes  
accompagnées

*Pour promouvoir une société inclusive*





Qu'est-ce-que  
l'autisme ?

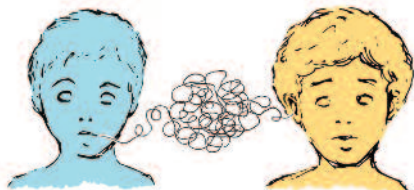
L'autisme est un trouble neurodéveloppemental qui touche les étapes précoces du développement des fonctions cérébrales et qui se caractérise par un ensemble de symptômes :



**Trouble des interactions sociales :**

difficultés à établir des relations avec les personnes, troubles et réciprocité sociale ou émotionnelle, difficultés dans la compréhension et le développement des habiletés sociales.

**Activités et comportements stéréotypés et répétitifs :** discours, utilisation d'objets ou mouvements moteurs stéréotypés, résistance au changement, comportements verbaux et non verbaux ritualisés.



**Trouble de la communication :**

difficultés à s'exprimer et / ou à comprendre le langage verbal, communication non verbale déficitaire.



**Particularités sensorielles :**

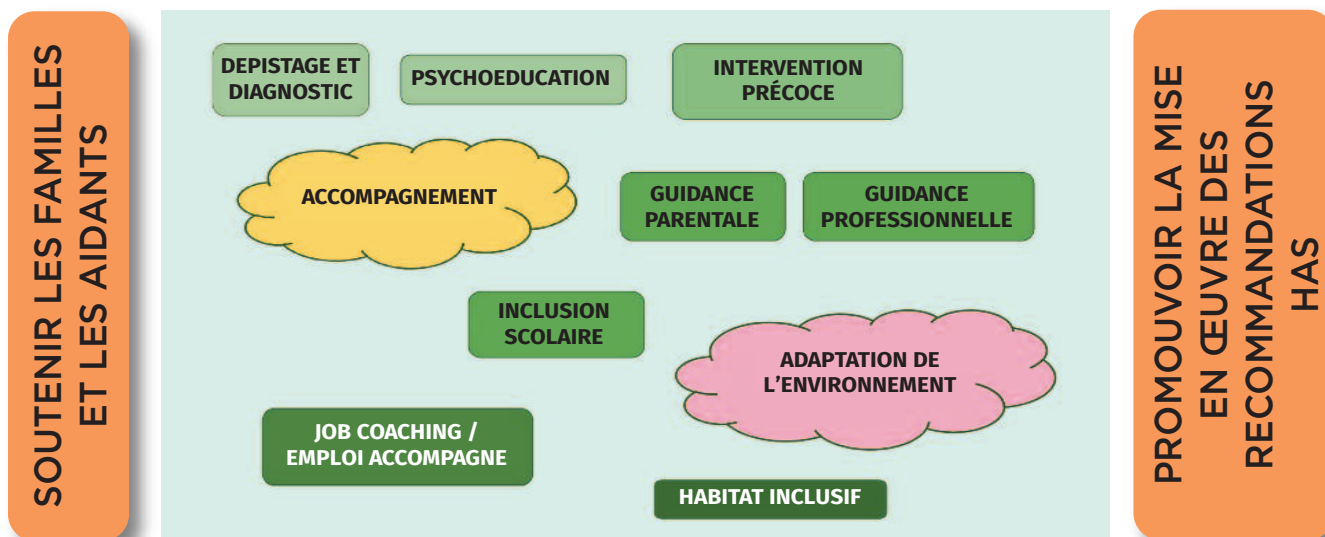
difficultés à filtrer les informations sensorielles, hyperactivités et hyporéactivités sensorielles.

L'autisme regroupe diverses perturbations dont l'expression peut être variable et entraîne des situations de handicap hétérogènes.

**Les particularités liées à l'autisme nécessitent un accompagnement global qui repose sur :**

- Une adaptation de l'environnement sur le plan sensoriel et matériel ;
- Des interventions spécifiques dans différents domaines de fonctionnement : communication et langage, fonctions psychomotrices, émotionnelles, cognition, autonomie, participation sociale, apprentissages scolaires et professionnels ;
- Une forte personnalisation des réponses proposées et un ajustement tout au long de la vie.

## NOS ENGAGEMENTS



## NOS DISPOSITIFS

**DITEP L'Hirondelle** : interventions éducatives, thérapeutiques et pédagogiques pour chaque jeune accompagné

**Pôles neurodéveloppementaux des CMPP (plateforme Rive Gauche : Bordeaux, Le Teich / plateforme Rive Droite : Cenon, Libourne)** équipes dédiées à l'évaluation diagnostique et du fonctionnement des enfants et adolescents, et mise en place des projets personnalisés d'accompagnement.

**SESSAD Bordeaux Métropole "Les Tournesols", "Burdigala" et "Libournia"** : accompagnement d'enfants et d'adolescents avec TSA au sein de leurs lieux de vie (domicile, école...).

**SESSAD-Pro Bordeaux Métropole et Libourne** : accompagnement d'adolescents et de jeunes adultes avec TSA dans leur formation professionnelle et vers l'emploi.

**IMP La Forêt / IME Lussac** : accompagnement d'enfants et d'adolescents avec TSA (scolarisation, inclusion sociale) - IMP La Forêt **Certifié Autisme Handéo**.

**ESAT et dispositif emploi accompagné** : accompagnement d'adultes avec TSA dans la recherche, l'insertion et le maintien dans l'emploi.

**MAS Le Barail** : accompagnement en internat ou externat d'adultes avec TSA et handicap intellectuel - **Certifié Autisme Handéo**.

**DAR (Dispositif d'AutoRégulation)** : scolarisation et accompagnement des enfants avec TSA en milieu ordinaire.

**SAVS Bordeaux et Libournais** : accompagnement d'adultes avec TSA dans leur vie sociale (logement, santé, loisirs...).

**UEMA (Unité d'Enseignement Maternelle Autisme)** : scolarisation et interventions précoces auprès des jeunes enfants.

**SAMSAH TSA** : accompagnement d'adultes avec TSA afin de favoriser leur autonomie et leur inclusion sociale.





## NOS ENGAGEMENTS

Poursuivre le développement et l'adaptation de l'offre des établissements et services de l'association pour mieux accompagner les personnes avec autisme (IME, UEMA, DAR, SESSAD, DITEP, MAS, ESAT, SAVS...).

Accroître l'expertise des professionnels par un plan pluriannuel de formations et la mise en place de supervision des pratiques par des psychologues spécialisés.

Engager nos établissements et dispositifs dans des démarches de certification afin de garantir la qualité de l'accompagnement.

Favoriser la diffusion des connaissances autour de l'autisme en région Nouvelle-Aquitaine et au-delà.

Développer la coopération avec les acteurs du territoire pour créer des parcours adaptés favorisant l'inclusion sociale des personnes avec TSA.



**APAJH de la Gironde : Association Pour Adultes et Jeunes Handicapés**  
272, bd du Président Wilson - CS 11 953 - 33076 Bordeaux Cedex - Tél. 05 56 01 42 90  
E-mail : [siege@apajh33.fr](mailto:siege@apajh33.fr) - Site internet : [www.apajh33.fr](http://www.apajh33.fr)

SUIVEZ-NOUS SUR LES RÉSEAUX SOCIAUX

